

- RA-1**
- M**
- MY**
- W**

Loma-asuntojen korttelialue.
 Rakennusten yhteenlaskettu kerrosala saa olla enintään 230 k-m²: yksi enintään 170 k-m² suurinen lomarakennus, yksi enintään 50 k-m² suurinen vierasmaja, yksi enintään 30 k-m² suurinen saunarakennus tai talousrakennus, johon on sijoitettu sauna- ja oleskelutilat sekä tarpeelliset muut talousrakennukset. Tonttien lukumäärää ei saa lisätä.

Maa- ja metsätalousalue.
 Maa- ja metsätalousalue, jolla on erityisiä ympäristöarvoja. Alueen metsää ja muuta ympäristöä tulee hoitaa niin, etteivät alueella esiintyvät luontoarvot vaarannu. Avohakkuut, ojituksen, ruoppaukset ja muut ympäristöä merkittävästi muuttavat toimenpiteet ovat kiellettyjä.

Vesialue.
 3 m kaava-alueen rajan ulkopuolella oleva viiva.

- Korttelin, kortteliosan ja alueen raja.
- Osa-alueen raja.
- Ohjeellinen alueen tai osa-alueen raja.
- Ohjeellinen rakennuspaikan raja.
- 5** Korttelin numero.
- 3** Ohjeellisen rakennuspaikan numero.
- HALKONIEMI** Kadun, tien, katuaukion, torin, puiston tai muun yleisen alueen nimi.
- II** Roomalainen numero osoittaa rakennusten, rakennuksen tai sen osan suurimman sallitun kerrosluvun.
- Ohjeellinen rakennusala.
- Saunan rakennusala kaava-alueen ulkopuolella olevalle talouskeskukselle.
- Ohjeellinen yhteiskäyttöinen tieyhteys, jonka hallinnoiminen, rakentaminen, ylläpito ja huoltaminen ovat maanomistajien vastuulla.
- Alueen osa, jolla luonnonvaraisen puuston ja muun kasvillisuuden ja sen kasvuedellytysten säilyttäminen on varmistettava sekä rakentamisen yhteydessä että sen jälkeen. Alueelle saadaan rakentaa saunarakennus ja muita rakennelmia ja sijoittaa kulkuyhteyksiä kuitenkin siten, ettei alueen luonne vaarannu.
- Ohjeellinen johtoa varten varattu alueen osa.
- Alueen osa, jolla sijaitsee muinaismuistoilla rauhoitettu kiinteä muinaisjäänös.
 Alueen kaivaminen, peittäminen, muuttaminen ja muu siihen kajoaminen on muinaismuistolain nojalla kielletty. Aluetta koskevista toimenpiteistä ja suunnitelmista on kuultava Kainuun Museota. Numero viittaa kaavaselostuksessa olevaan luetteloon.
- Maisemallisesti arvokas peltoalue.
 Aluetta ja sillä olevia rakennuksia on hoidettava niin, ettei maiseman luonne olennaisesti muutu. Järvimaisemaan suuntautuvat näkyvät tulee säilyttää avoimina. Alueella suositellaan tehtäväksi laidunnusta tai niittoa muutaman vuoden välein.
- Luonnon monimuotoisuuden kannalta erityisen tärkeä alue.
 Alueen metsää ja muuta ympäristöä tulee hoitaa niin, etteivät alueella esiintyvät luontoarvot vaarannu. Avohakkuut, ojituksen, ruoppaukset ja muut ympäristöä merkittävästi muuttavat toimenpiteet ovat kiellettyjä.

- RANTA-ASEMAKAAVAMÄÄRÄYKSET:**
- JÄTEVEDET ON KÄSITELTÄVÄ YMPÄRISTÖSUOJELULAIN, VALTIONEUVOSTON PÄÄTÖKSEN TALOUSVESIEN KÄSITTELYSTÄ VIEMÄRIVERKOSTOJEN ULKOPUOLISILLA ALUEILLA JA KUNNAN YMPÄRISTÖSUOJELUMÄÄRÄYSTEN MUKAISESTI. KÄYTTÖVEDEN HANKINTA JA JÄTEVESIEN KÄSITTELY ON PYRITTÄVÄ TEKEMÄÄN YHTEISHANKKEINA KORTTELEITTAIN TAI ALUEITTAIN.
 - RAKENNUSTEN ON MUODOSTETTAVA KORTTELEITTAIN YHTENÄISIÄ RYHMIÄ, JOISSA ON TOISIINSA SOPEUTUVA ULKOSEINÄN PÄÄMATERIAALI JA VÄRISÄVY, KATTOKALTEVUUS, KATTOMUOTO JA KATEMATERIAALI. ULKOSEINÄN PÄÄMATERIAALI ON PUU JOKO LUONNONVÄRISENÄ TAI TUMMASÄVYISEKSI KÄSITELTYNÄ TAI LUONNONKIVI. VESIKATTEENA EI SALLITA KIRKASSÄVYISIÄ TAI KIILTÄVIÄ KATEMATERIAALEJA.
 - KERROSALALTAAN ENINTÄÄN 120 K-M² SUURUISEN LOMA- JA VIERASMAJARAKENNUKSEN ETÄISYDEN TULEE OLLA VÄHINTÄÄN 30 M RANTAVIVASTA JA SITÄ SUUREMMAN VÄHINTÄÄN 40 M. KERROSALALTAAN ENINTÄÄN 30 K-M² SUURUISEN SAUNAN TAI TALOUSRAKENNUKSEN, JOHON ON SIOJITETTU SAUNA- JA OLESKELUTILAT, ETÄISYDEN TULEE OLLA VÄHINTÄÄN 15 M. OLEMASSA OLEVIEN RAKENNUSTEN PERUSKORJAUS JA LAAJENNUS ON MAHDOLLISTA VAIKKA EM. ETÄISYKSET EIVÄT TÄYTYY.
 - RAKENNUKSET ON PERUSTETTAVA SITEN, ETTÄ KOSTEDELLE ALTISTUessaan VAURIOITUVAT RAKENNUSOSAT OVAT VÄHINTÄÄN +1,5 M KESKIVEDENKORKEUDEN TASA KORKEAMMALLA.

Saukkojärvi
 196,11-200,11 (N2000)

SUOMUSSALMEN KUNTA

SAUKKOJÄRVEN RANTA-ASEMAKAAVAN LAAJENNUS
 1:2000, KARTTAOSA 1/2

RANTA-ASEMAKAAVAN LAAJENNUS KOSKEE KIINTEISTÖJÄ
 777-409-5-1 JA 777-409-5-7.

RANTA-ASEMAKAAVALLA MUODOSTUVAT KORTTELIT 10-12 SEKÄ
 NIIHIN LIITTYVÄT VESI- SEKÄ MAA- JA METSÄTALOUSALUEET.

KUUSAMOSSA, 10.1.2025(luonnos), 21.5.2025(ehdotus)

KIMMO MUSTONEN
 www.kimmokaava.fi kimmo.mustonen@kimmokaava.fi

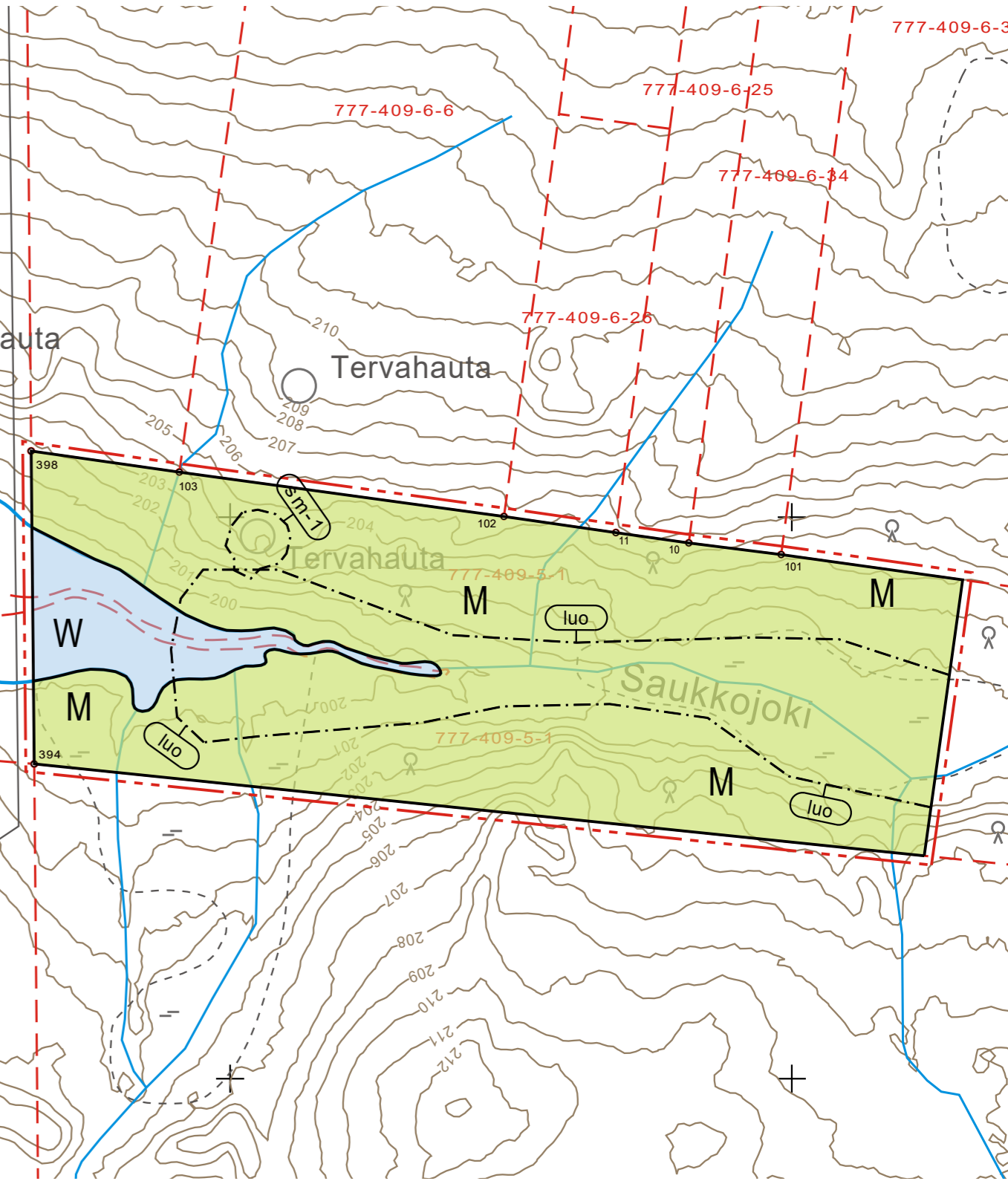
KK KIMMOKAAVA
 KIMMO MUSTONEN | DI YKS 124 | 0420 753 521
 KITKANTIE 54 F 40 | 03800 KUUSAMO | Yhteyst: 140216-7, alv-0%

KAAVAN VALMISTELUAINEISTO NÄHTÄVILLÄ MRA 30 § MUKAISESTI 8.4.-12.5.2025

KAVAEHDOTUS NÄHTÄVILLÄ MRA 27 § MUKAISESTI 1.7.-11.8.2025

TÄMÄ RANTA-ASEMAKAAVAKARTTA SELOSTUKSINEEN ON SUOMUSSALMEN KUNNANHALLITUKSEN PÄÄTÖKSEN 9.9.2025 § 124 MUKAINEN

TODISTAA



Kaavoituksen pohjakartta Mittausuokka 3	1:2000	Kartan laatija: KimmoKaava 2025
Kunta: SUOMUSSALMI	Ilmakuvaus: Satekartta: Korkeusmalli: Maastomittaus:	Maastokarttakuvaus: Maastokartta: MML 2M GPS mittaus
Koordinaattijärjestelmä: Korkeusjärjestelmä:	ETRS-CK29 N2000	Kartta hyväksytty: Suomussalmi, 25.6.2025 § 13
© Maanmittauslaitos 2024		