

ITTOLAN RANTAKAAVA

OSALLE PIISPÄJÄRVEÄ JA HAAPOLAMPEA

SUOMUSSALMEN kunta

PIISPÄJÄRVEN KYLÄ

Tilat: Tilat Ittola 42:2- ja Kalela 42:1
Kortteilit: 1-9, maa- ja metsätalousalueet sekä lähivirkistysalueet.

RANTAKAAVAMERKINNÄT JA MÄÄRÄKSET

Loma-asuntojen korttelialue
Rakennuspaikalle saa rakentaa yhden loma-asunon ja saunarakennuksen. Yhteensä kerrosala rakennuspaikaa kohti enintään 100-kerros-m². Edellä mainittu lisäksi saa rakentaa kylmää varastotilaa 30 m². Rakennusten etäisyyden tulee olla rantaviivasta vähintään 30 m. Erillisen saunarakennuksen, jonka kerrosala saa olla enintään 20 m², saa sijoittaa enintään 15 m etäisyydelle keskiveden mukaisesta rantaviivasta.

Loma-asuntojen korttelialue
Rakennuspaikalle saa rakentaa yhden loma-asunon ja saunarakennuksen. Yhteensä kerrosala saa olla rakennuspaikaa kohti enintään 150-kerros-m². Edellä mainittu lisäksi saa rakentaa kylmää varastotilaa 30 m². Rakennusten etäisyyden tulee olla rantaviivasta vähintään 30 m. Erillisen saunarakennuksen, jonka kerrosala saa olla enintään 20 m², saa sijoittaa enintään 10 m etäisyydelle keskiveden mukaisesta rantaviivasta.

Loma-asuntojen korttelialue
Rakennuspaikalle saa rakentaa yhden loma-asunon ja saunarakennuksen. Yhteensä kerrosala saa olla rakennuspaikaa kohti enintään 150-kerros-m². Edellä mainittu lisäksi saa rakentaa kylmää varastotilaa 30 m². Rakennusten etäisyyden tulee olla rantaviivasta vähintään 30 m. Erillisen saunarakennuksen, jonka kerrosala saa olla enintään 20 m², saa sijoittaa enintään 15 m etäisyydelle keskiveden mukaisesta rantaviivasta.

Maa- ja metsätalousalue
Maa- ja metsätalousalueella on 150 m leveiselle rantavyöhykkeelle rakentaminen kielletty. Muulle alueella on maa- ja metsätaloutta palvelevien rakennusten rakentaminen sallittua 3 m sen kaava-alueen ulkopuolella oleva viiva, jota vahvistaminen koskee. Korttelin, korttelinosan ja alueen raja.

Eri kaavamääräysten alaisten alueosien välinen raja.
Ohjeellinen eri kaavamääräysten alaisten alueosien välinen raja.
Ohjeellinen rakennuspaikan raja.

Korttelin numero.
Kaukaväijän jälkeinen numero tarkoittaa korttelin suurinta mahdollista rakennuspaikkojen määrää.
Rakennuspaikan numero.

Roomalainen numero osoittaa rakennuksen, rakennuksen tai sen osan suunnan sallitun kerkkuvuon.

Rakennusala.
Ohjeellinen ajoneuvoilienteille tarkoitettu alueen osa.

Tulvavahinkojen välttämiseksi ja jätehuuorakaisujen toimivuuden varmistamiseksi tulee maanpinnan korkeuden rakennuspaikoilla olla vähintään N66 + 24,9,00.

Rakennuslupa myönnettäessä rakennusten sijoittelun tulee kiinnittää erityistä huomiota rakennusten ulkoisnäköaloihin, kaiteineiden, katkokalusteiden ja ulkoväylysten tulee soveltua maastoon.

Puusto ja muu kasvillisuus, pinnamuodostus ja rantaviiva on säilytettävä mahdollisimman luonnonomuokaisena.

Kulvakäymälä ei saa rakentaa 30 m lähemmäksi rantaviivaa, eikä 10 m lähemmäksi naapurin rajaa. Vesikäyttökäytön wc:den rakentaminen on kiellettyä. Sauna- ja talousvesiä ei saa imeyttää 15 m lähemmäksi rantaviivasta ja ne on siltä johdettava, etteivät ne joudu alttiiksi tulvavesille. Lohaväijä jätettä varten on rakennettava komposti.

PERUSKARTAN KÄYTTÖÄ JOHTAVAT MÄÄRÄKSET :

Peruskartan on hyväksynyt rantakaavan pohjakartaksi 7.4.1992 rekisterikarttapäätöksellä Arhi Tervo. Päätöstä koskevan kirjeen numero on 156/60/92-5297. Kartalta mitatut etäisyydet ja pinta-alaat saattavat peruskartan yleisessä tilassa johtuen olla likimääräisiä. Lomarakennuspaikoille rakennettaessa ei saa myöntää rakennuslupa-ennakkin rakennuspaikat on merkitty maastoon lolkimons yhteydessä tai siltä kuin siitä on erikseen säädetty.

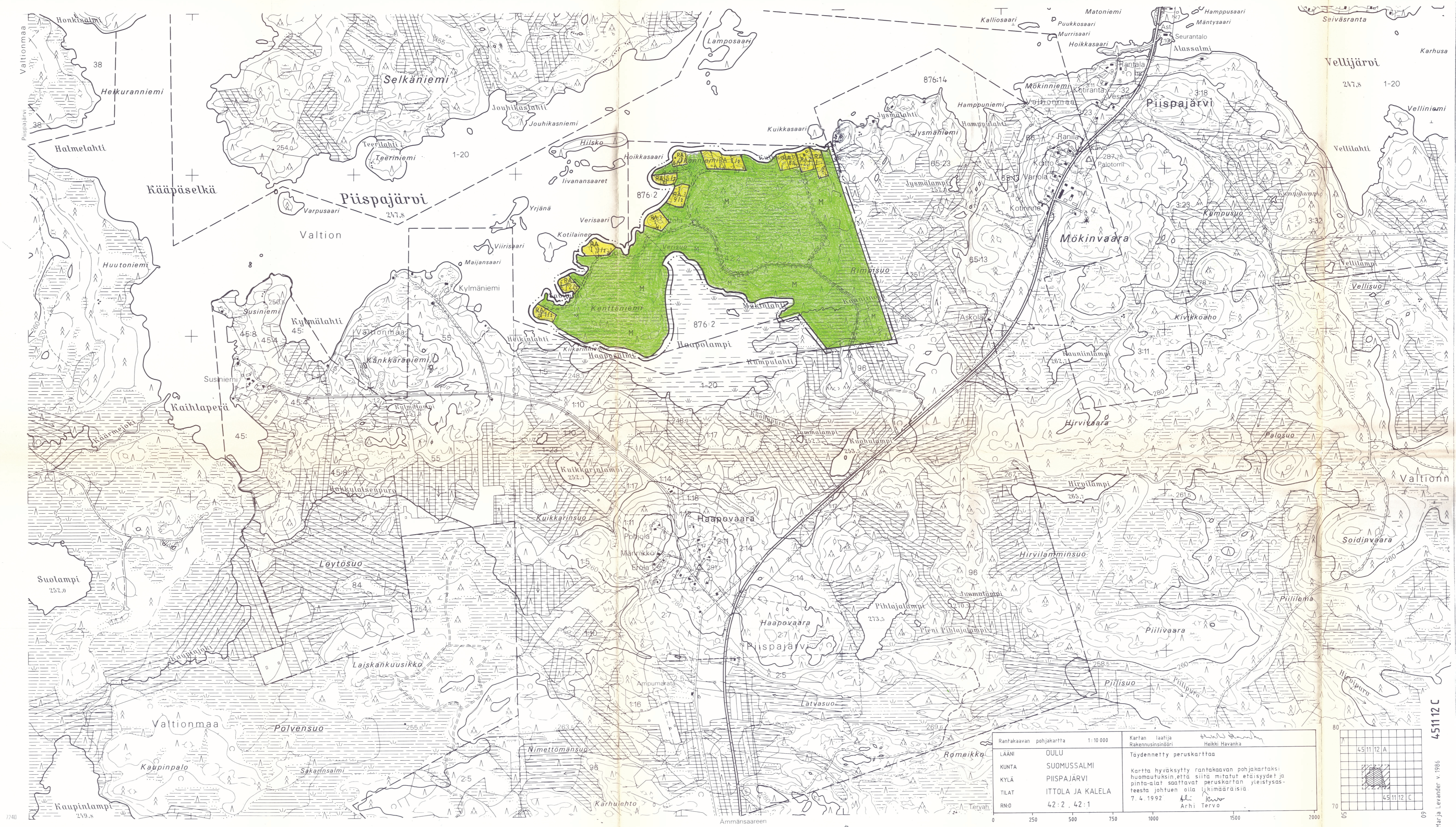
Parkanosa 26 päivänä elokuuta 1992, muutettu 11.2.1993 muutettu 17.5.1994

Rakennusinsinööri Heikki Havanka

Rantakaavakartta on Suomussalmen kunnanvaltuuston päätöksen mukainen

Todistaa Suomussalmella

Hallintojohtaja Petka Kempainen



1:10 000

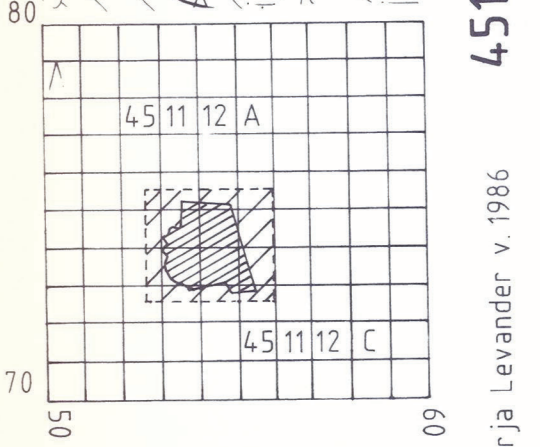
© MAANMITTAUSHALLITUS, HELSINKI 1985

N:o 4511 12 A

1:10 000

N:o 4511 12 C

Rantakaavan pohjakartta	1:10 000	Kartan laatija	Heikki Havanka
LAANI	OULU	Rakennusinsinööri	Heikki Havanka
KUNTA	SUOMUSSALMI	Täydennetty peruskarttaa	
KYLÄ	PIISPÄJÄRVI	Kartta hyväksytty rantakaavan pohjakartaksi huomautuksin, että siitä mitatut etäisyydet ja pinta-alaat saattavat peruskartan yleisessä tilassa johtuen olla likimääräisiä.	
TILAT	ITTOLA JA KALELA	7.4.1992	Arhi Tervo
RNO	42:2, 42:1		Arhi Tervo



451112 C
Maa- ja metsätalous v. 1986