

SUOMUSSALMEN KUNTA

HOSSANNIEMEN JA HOSSAN LUONTOKESKUKSEN YMPÄRISTÖN RANTA-ASEMAKAAVA

Asemakaava koskee tiloja 777-409-28-18, -20, -24, -27, -29, -86, -98, -104, -112, -113, -174 ja -177.

Asemakaavalla muodostuvat korttelit 1-18, lähivirkistys-, maa- ja metsätalous- sekä yleisen pysäköinti- ja katualueet.

- ASEMAKAAVAMERKINNÄT JA -MÄÄRÄYKSET:**
- P-1** Palvelurakennusten korttelialue. Alueelle saa rakentaa luontokeskuksen ja siihen liittyviä näyttely-, opastus-, opetus-, ravintola- ja työtiloja sekä talous- ja varistorakennuksia.
 - VL** Lähivirkistysalue.
 - RA-1** Loma-asuntojen korttelialue. Rakennuspaikalle saa rakentaa yksi- tai kaksiasuntoisen lomarakennuksen sekä talousrakennuksia. Rakennusoikeudesta tulee varata vähintään 10 % talousrakennuksille.
 - RM-1** Matkailua palvelevien rakennusten korttelialue. Alue on tarkoitettu rantasautojen ja niitä palvelevien huoltotiloja varten. Alueella ei sallita loma-asuntojen rakentamista.
 - RM-2** Matkailua palvelevien rakennusten korttelialue. Alueelle voidaan rakentaa erilaisia majoitusrakennuksia sekä niitä palvelevia huolto- ja varastotiloja sekä toimintaa palvelevia kaupallisia palveluita. Alueelle saa sijoittaa vaunupaikkoja sekä leirintäalueen toimintoja.
 - RM-3** Matkailua palvelevien rakennusten korttelialue. Alueelle saa rakentaa majoitus-, liike- ja ravintolatoimintaa palvelevia rakennuksia ja rakenteita.
 - RM-4** Matkailua palvelevien rakennusten korttelialue. Alueelle saa rakentaa enintään yksi- tai kaksiasuntoisia majoitusrakennuksia. Rakennusoikeudesta tulee varata vähintään 10% talousrakennuksille.
 - RM-5** Matkailua palvelevien rakennusten korttelialue. Alueelle saa rakentaa yksiasuntoisia ja muita kytkettyjä majoitusrakennuksia. Rakennusoikeudesta tulee varata vähintään 10% talousrakennuksille.
 - LV** Venesatama/venevalkama.
 - LH-1** Huoltoaseman korttelialue. Alueelle saa sijoittaa polttoaineen jakeluaseman.
 - ET-1** Yhdyskuntateknistä huoltoja palvelevien rakennusten ja laitosten alue.
 - M** Maa- ja metsätalousalue.
 - MU** Maa- ja metsätalousalue, jolla on erityistä ukoilun ohjaamistarvetta.
 - W** Vesialue.

- 3 m kaava-alueen rajan ulkopuolella oleva viiva.
- Korttelin, korttelinosan ja alueen raja.
- Osa-alueen raja.
- Ohjeellinen alueen tai osa-alueen raja.
- Ohjeellinen tontin/rakennuspaikan raja.
- 18** Korttelin numero.
- 5** Ohjeellisen tontin/rakennuspaikan numero.
- LUMONTIE** Kadun, tien, katuaukion, torin, puiston tai muun yleisen alueen nimi.
- 3000** Rakennusoikeus kerrosalaneliömetreinä.
- II** Roomalainen numero osoittaa rakennusten, rakennuksen tai sen osan suurimman sallitun kerrostulvon.
- lu/2** Murtoluku roomalaisen numeron jäljessä osoittaa, kuinka suuren osan rakennuksen suurimman kerroksen alasta ullakon tasolla saa käyttää kerrosalaan luettavaksi tilaksi.
- e=0,1** Tehokkuusluku eli kerrosalan suhde tontin/rakennuspaikan pinta-alaan.

- Katu.
- Uikoilureitti.
- Jalankululle ja polkupyöräilylle varattu katu/tie, jolla tontille/rakennuspaikalle ajo on sallittu.
- Jalankululle ja polkupyöräilylle varattu alueen osa.

Kuopiossa 13.5.2019

Timo Leskinen
DI, aluepäällikkö

Lilian Savolainen
Arkkitehti, suunnittelija

Kunnanhallitus on kokouksessaan 28.5.2019 103 §:n kohdalla hyväksynyt tämän asemakaavan.

Suomussalmella _____, 2019		Nähtävillä	7.3.-22.3.2019 (luonnos) 9.4.-10.5.2019 (ehdotus)
SUOMUSSALMEN KUNTA HOSSANNIEMEN JA HOSSAN LUONTOKESKUKSEN YMPÄRISTÖN RANTA-ASEMAKAAVA Karttalehti 1/2		Hallitus	28.5.2019 § 103
FCG		Suunnittelu, työnnumero ja piirustuksen numero	1:2000
FCG Suunnittelu ja tekniikka Oy Mikrokatu 1, PL 1199, 70211 Kuopio Puh. 0104090 www.fcg.fi		YKS	673-P36927 901
Päiväys 13.5.2019 Pääsuunn. TIMO LESKINEN, DI Hyv.	Suunn./Piirt. Lilian Savolainen/LSa Tarkastaja Yhteyshenkilö Timo Leskinen	Tiedosto G:\Kuo\P369\36927_Hossanniemi_ja_luontokeskus\C-suunn\C2_tyo\Karta TIEDOSTO Luontokeskus_Hossanniemi_ve4_GK29.dwg	A S

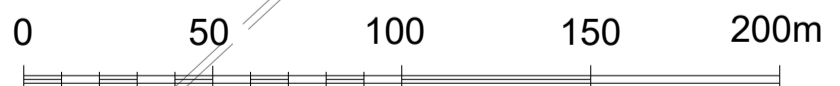
- Ajoyhteys.
- Ohjeellinen ajoyhteys.
- Pysäköimispaikka.
- Johtoa varten varattu alueen osa.
- Maanalaista johtoa varten varattu alueen osa (z=sähkökaapeli, jv=jätevesi, vj=vesijohto).
- Alueen osa, jolla sijaitsee muinaismuistolilla rauhoitettu kiinteä muinaisjäänös. Muinaismuistolain (295/63) rauhoittama kiinteä muinaisjäänös. Muinaisjäänöksen kaivaminen, peittäminen ja muu siihen kajoaminen on kielletty. Aluetta koskevista suunnitelmista on pyydyttävä museoviranomaisten (Museoviraston tai Maakuntamuseon) lausunto.
- Alueen osa, jolle saa sijoittaa jätehuollon aluekeräyspisteen ja toimintaa palvelevia rakenteita ja laitteita.
- Moottorikelkkailureitti.
- Muu kulttuuriperintökohde. Alueella olevat historialliset rakenteet on säilytettävä. Suuremmista kohdista koskevista suunnitelmista tulee neuvotella museoviranomaisen kanssa.
- Alueen osa, jolle saa sijoittaa muutannon.

YLEISMÄÄRÄYKSET:

Karttalehden 1 koko alue on vedenhankintaan soveltuva tai muu pohjaviesialue. Alueella on kielletty pohjaveden laatua ja määrää vaarantavat sekä maaperää pilaavat toimenpiteet.

Hulevedet tulee imeyttää maaperään riittävän etäällä rantaviivasta. Tarvittaessa laajojen läpäisemättömien alueiden hulevesiä tulee viivästyttää ennen imeyttämistä maaperään.

Rakennuspaikkojen rakentamaton osa tulee säilyttää luonteeltaan luonnontilaisena, laajoja nurmikkoalueita tulee välttää.



Asemakaavan pohjakartta on hyväksytty Suomussalmella 6.3.2019.

0	50	100	200	300
Kaavoituksen pohjakartta Mittausluokka 3		1:2000	Kartan laatija: KIMMOKAAVA 2018	
Kunta: SUOMUSSALMI Alue: HOSSA	Ilmakuvaus: Maastomalli: Maastomittaus:	Lennokkikuvaus/Jaakko Laiho MML 2M GPS-mittaus 2017	Kartta hyväksytty: 6.03.2019 §	
Koordinaattijärjestelmä: ETRS-GK29 Korkeusjärjestelmä: N2000		© Maanmittauslaitos SUOMUSSALMEN KUNTA		